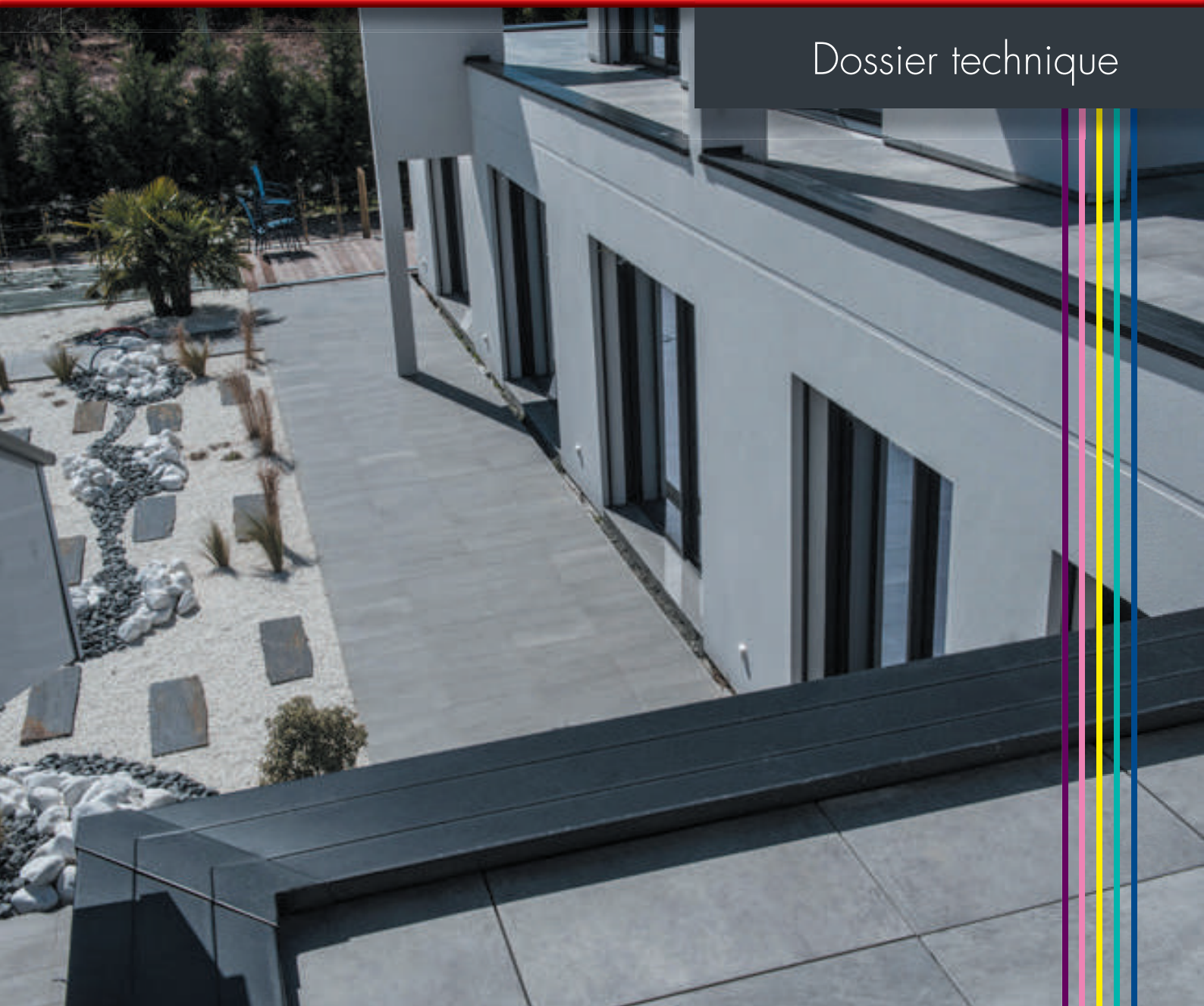


Couvertine en continu Annapurna



Dossier technique



La qualité de finition pour toits-terrasses et têtes de murs



Couverture Annapurna

1- Caractéristiques produits

Matière

Aluminium alliage 3005 H 44 conforme à la norme NF EN 573
Epaisseur 0,8 mm ou 1 mm

Laquage

Polyester conformément à la norme NF EN 1396
Epaisseur 25 microns

Caractéristiques du profil

Développé 400 mm, largeur brute 295 mm, largeur utile 265 mm
Retombée extérieure 45 mm, retombée intérieure 40 mm
Fixation par clipage

Fixations

Crochets de fixation en composite

Qualité du site	Nombre de crochets/ ml de couverture	Nombre de fixations/crochet
Normal	1	4
Altitude > 500m	2	4
Front de mer < 5 km	2	4

Les fixations des crochets doivent être adaptées au support : bois, béton, acier

Pente intégrée

Pente intégrée de 2° vers l'intérieur

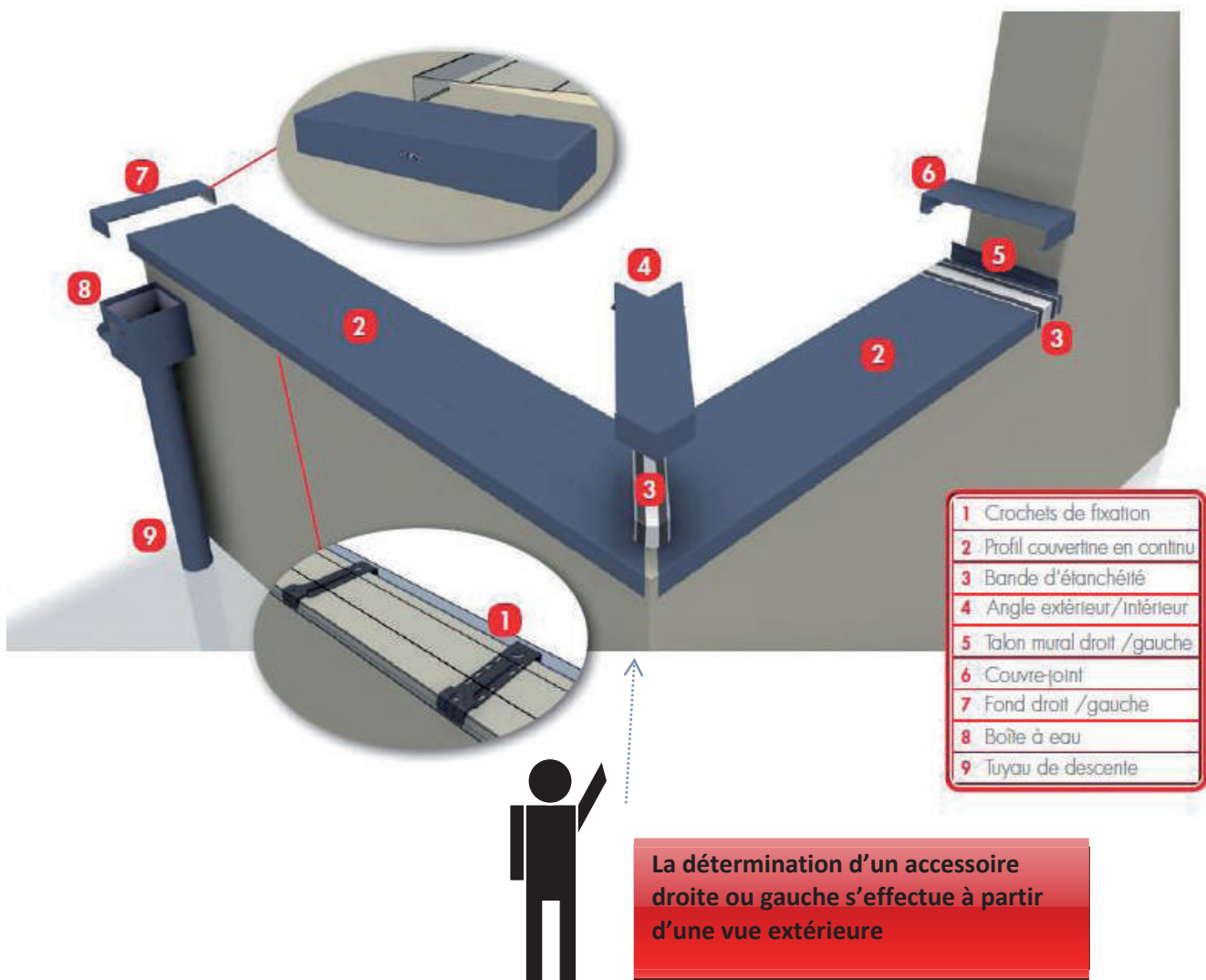
Test bande d'étanchéité: Brouillard salin acétique

Selon la norme EN-13523-8

CSTB en cours

2- Système Innovant

Le concept de couverture en continu



3- Mise en œuvre

Positionnement des crochets

Il faut compter au minimum 1 crochet / ml de couverture

Points particuliers

Angle 90° extérieur ou intérieur

Axe du crochet positionné à 45 cm de l'extérieur du mur



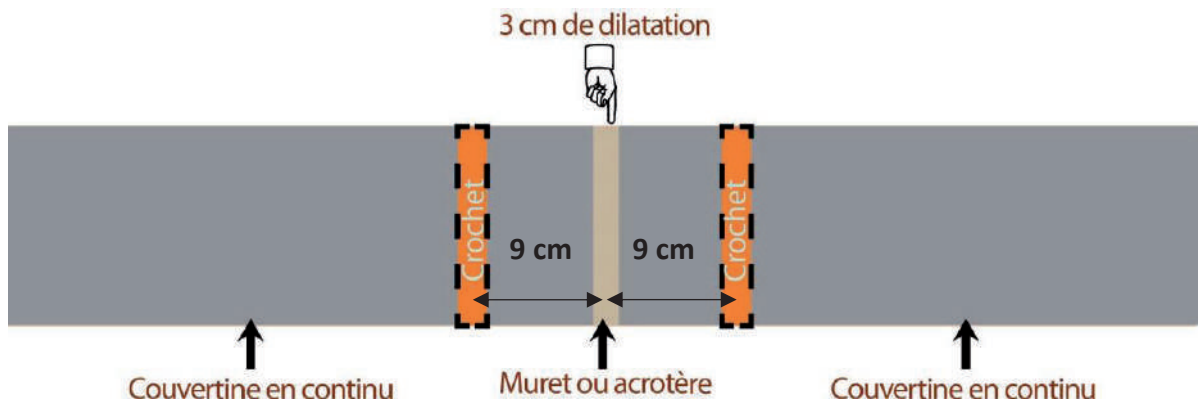
Pour chaque angle (extérieur et intérieur)
2 demi-crochets sont positionnés

Talon mural Axe du crochet positionné à 17 cm du mur.



Fond Axe du crochet positionné à 12 cm de l'extérieur du mur.

Couvre joint Axe du crochet positionné à 9 cm de manière symétrique



Il convient de s'assurer de la compatibilité du support avec notre aluminium.

4- Domaine d'application de la couverture en continu

La couverture Annapurna appliquée sur les têtes de murs, permet d'assurer l'étanchéité et la protection des enduits ou revêtements extérieurs de façon pérenne.

Pente :

Le système de couverture en continu Annapurna bénéficie d'une pente de 2° intégrée sur les crochets de fixation. Sens de la pente vers le toit terrasse.

Dilatation :

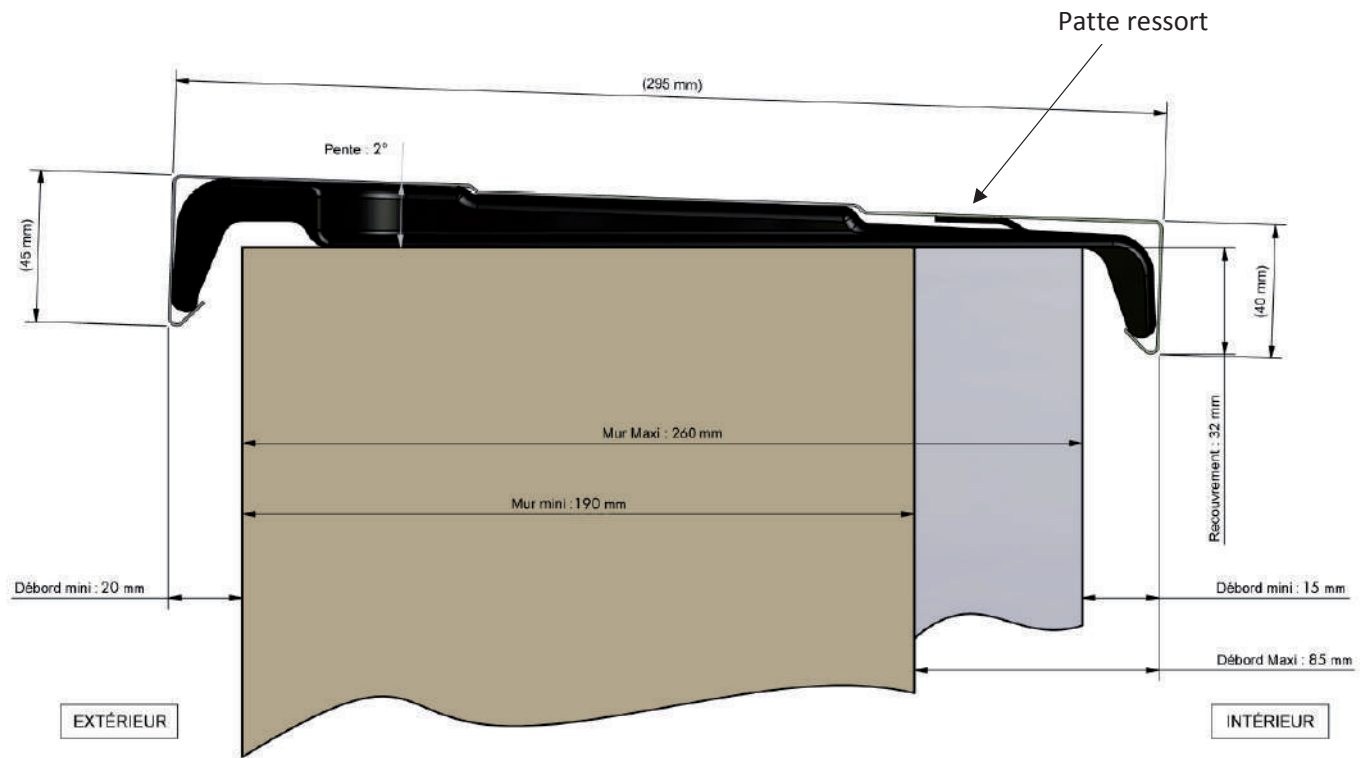
Un concept avec une dilatation maîtrisée de par :

- La technique de pose par clipage sans aucune fixation mécanique permettant ainsi la libre dilatation de la couverture
- Le matériau utilisé pour la fabrication des crochets
- La gestion des jeux de pose grâce aux accessoires de finition
- L'absence de lien direct entre 2 couvertines successives ou entre couverture et mur

Etanchéité :

- La technique du profilage en continu
- Système de fixation des couvertines sur leur support excluant le percement des couvertines
- Pente de 2° vers l'intérieur du toit terrasse
- Les accessoires de finition fabriqués en usine sont mis en œuvre avec une bande d'étanchéité spécifique
-

5- Le profil



Chaque détail compte !



*selon conditions générales de la garantie

Fabriqu  en France

DAL'ALU Si ge social :
Zi La Prade - 33650 Saint-M dard-D'Eyrans - France
T l. +33 (0)5 56 67 40 40
Fax. +33 (0)5 56 67 40 50
service.commercial@dalalu.fr

